

① Gaußsche Strahl ~~oder Parabel?~~

was beschreibt Hyperbel?

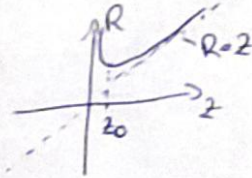
Beschreibt die Grenze bei der die Asymptote auf einen bestimmten Wert abgefallen ist

Asymptoten über Verhältnis  $w$  wird  $z$   
für andere  $e^1$  Wert  $z$  bleibt gleich

was ist bei  $z_0$ ?

Steilheit  $= \frac{1}{z}$

Krümmungsradius im Ursprung?  $\infty$



warum wird Laserlicht bei Spiegel gerade?  
durch Laufzeit

wie fokussiert Linse?

[ ändert nichts

Linse unter Wasser?

$$\Theta = \frac{w_0}{z_0} = \alpha \lambda$$

② wie hängt  $\gamma(I_0)$  ab? beim Laser  
 $\gamma(w)$ ?

wodurch hängt  $\tau$  ab?

Vakuumfluktuationen

wenn Resonator  $\rightarrow$  Moden, wenn keine Moden  $\rightarrow$  keine sp. Emission