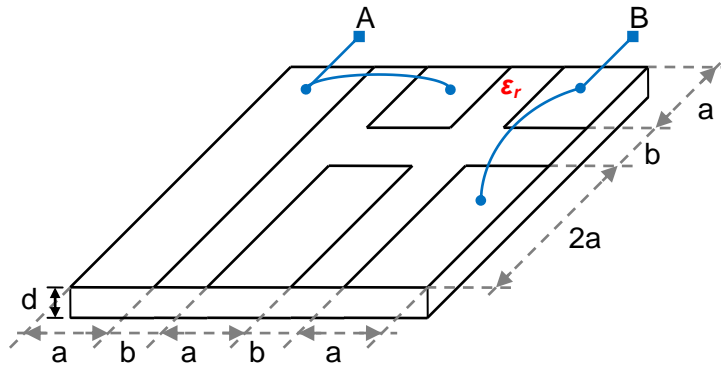


1

Eine dielektrische Platte ist auf der Unterseite vollständig, auf der Oberseite teilweise metallisch belegt. Berechnen Sie allgemein die Kapazität C_{AB} , ohne der Streuung.

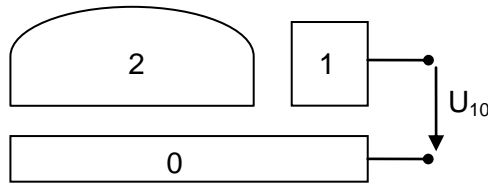


2



Berechnen Sie I und fertigen Sie davon eine Skizze.

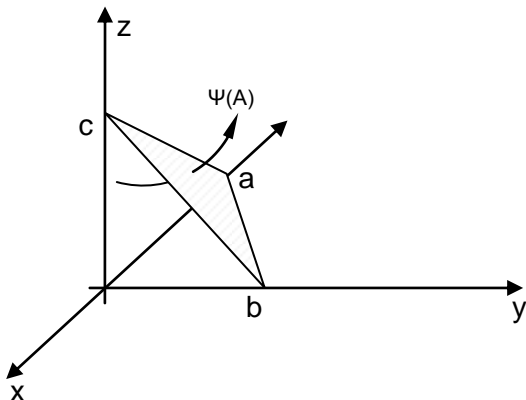
3



Berechnen Sie U_{12} der gegebenen Formen.

4

Im Ursprung des kartesischen Koordinatensystems ist die Punktladung. Berechnen Sie den el. Fluss durch die Fläche A.



5

Der Schalter S ist bereits lange offen. Berechnen sie I kurz vor und nach dem schließen.

